



## 海洋系列

### 儿童派的奇幻漂流

小时候，梦想着如海贼王般奇妙的海上探险，  
周围有海盗船、鲨鱼…  
如今，不再是梦想  
能想到的，就能实现…  
那些你很冒险的梦，我们陪你去疯…

海洋系列淘气堡，将梦想与大海结合，让孩子们置身海洋，感受大海的奇妙与刺激，既能满足小孩子好奇的心灵，又能弥补家长们儿时梦想的遗憾；让孩子与您去共同体验……

TN-SN1610

使用面积 (Required Area): 518m<sup>2</sup>



TN-SN1612

使用面积 (Required Area): 390m<sup>2</sup>

海洋系列





## 海洋系列



TN-SN1614

使用面积 (Required Area): 700m<sup>2</sup>

TN-SN1615

使用面积 (Required Area): 360m<sup>2</sup>



## 糖果系列



**TN-SN1616**

使用面积 (Required Area): 300m<sup>2</sup>

### 充满甜蜜梦幻的童话乐园

每个孩子心目中，  
都有自己独爱的糖果色彩和味道..  
五彩缤纷的色彩，  
活动于一个温馨甜蜜的空间里...

糖果系列淘气堡，将色彩与童话氛围结合，整个淘气堡在色调搭配上以暖色调为主，运用鲜艳明快的色调，吸引儿童的眼球，营造出一个梦幻甜蜜的斑斓乐园。



**TN-SN1617A**

使用面积 (Required Area): 450m<sup>2</sup>



**TN-SN1617B**

使用面积 (Required Area): 550m<sup>2</sup>



糖果系列



TN-SN1618  
使用面积 (Required Area): 320m<sup>2</sup>





有孩子群聚的地方，就有童年之家

聆听大自然的声音

创意的灵感来自于大自然……

原始森林的动物，都搬到生活中来，

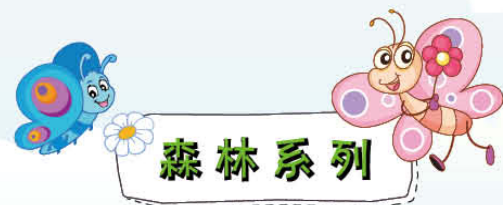
鳄鱼、猩猩……

让孩子们通过玩耍去认知；

大森林物种丰富神奇，是孩子们向往的地方。

让孩子们在喧嚣的城市中找到一片属于自己的小森林。

森林系列淘气堡，将游戏与自然结合，让孩子们走进森林，体验森林的鲜活与神秘，既能拓展小朋友的视野，又能给满足高楼大厦的环境带来一片生机。



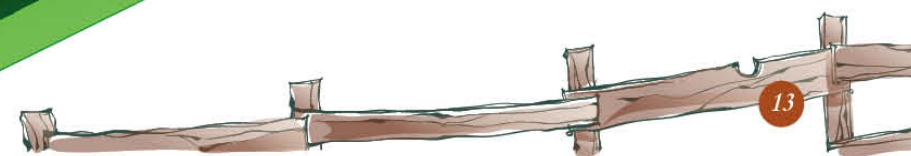
TN-SN1621

使用面积 (Required Area): 60m<sup>2</sup>



TN-SN1620

使用面积 (Required Area): 224m<sup>2</sup>





TN-SN1622  
使用面积 (Required Area): 3500m<sup>2</sup>



# 森林系列



14

15





## 太空系列



TN-SN1624

使用面积 (Required Area): 270m<sup>2</sup>



TN-SN1625

使用面积 (Required Area): 300m<sup>2</sup>

### 一场科学探险之旅

每个孩子都是小小的科学家  
在这广阔的空间中  
在这神秘的国度里  
仿佛看到了这样一幅画面  
小科学家们用无限的想象力  
创造着无穷大的宇宙...

太空系列淘气堡，将探索与游戏结合，给孩子们带来激情、勇敢、自信，通过锻炼胆量和提高技能，激发孩子的好胜心，你行我也行的想法，亦能开发孩子的想象力和对外界事物的好奇心。



## 城堡里的王子与公主

我有一个梦想，梦想有一天我能骑着一匹属于我的白马，去那遥远的城堡，唤醒那沉睡的公主。一路上，不惧艰难，无畏险阻。现在就出发，城堡里的公主正等着你勇敢地拯救她！



城堡系列



TN-SN1626

使用面积 (Required Area): 380m<sup>2</sup>





冰雪主题因其形象、生动的仿真环境一直深受小朋友的喜爱。设计在传统主题的基础上，加入创意的歪房子、雪人、木篱笆、麋鹿等元素，让整个项目就像矗立在南极冰川里的一座冰雪城堡，沉浸感强烈。结合客户当地的气候环境，则更容易吸引家长和孩子的目光和兴趣。



TN-SN1628

使用面积 (Required Area): 187m<sup>2</sup>







## 儿童驾校

### 在快乐玩耍中学习

在快乐玩耍中学习。根据驾校考场的模拟设计，让小朋友体验驾校的乐趣，学习交通规则，考试颁发儿童驾照。



TN-SN1630

使用面积 (Required Area): 210m<sup>2</sup>

22



23

TN-SN1632A

使用面积 (Required Area): 150m<sup>2</sup>



TN-SN1633A

使用面积 (Required Area): 500m<sup>2</sup>



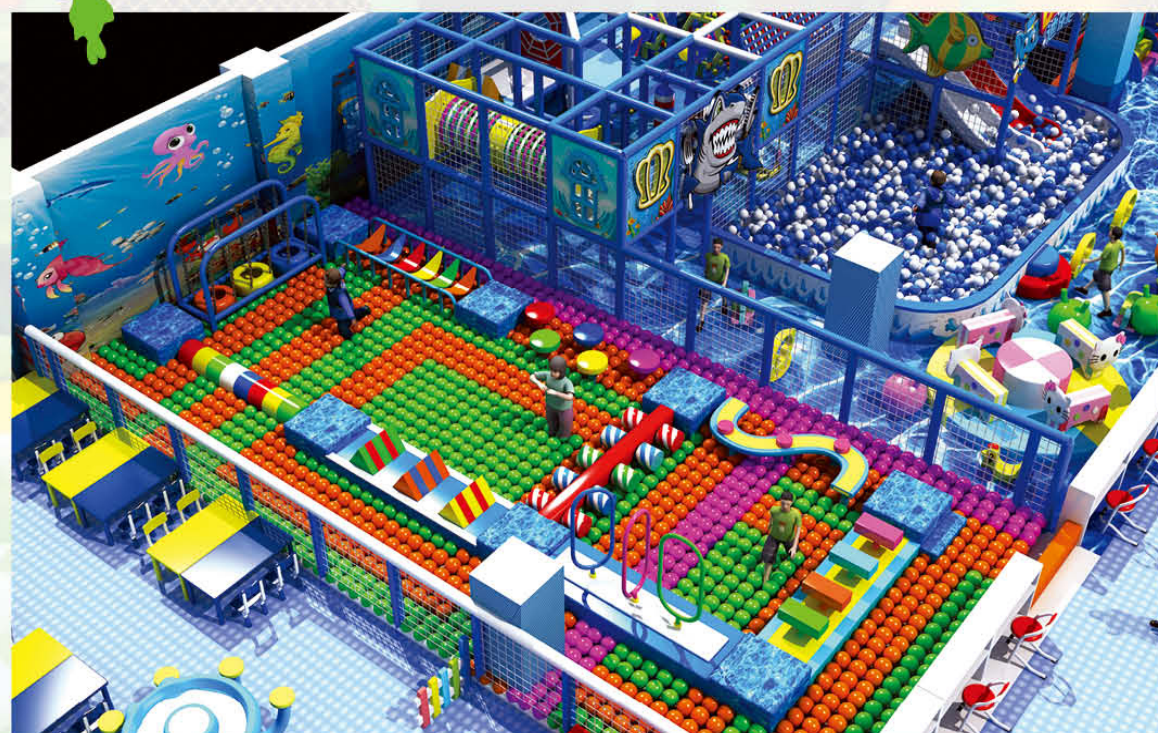




## 闯关系列

TN-SN1632B

使用面积 (Required Area): 400m<sup>2</sup>



24



TN-SN1633B

使用面积 (Required Area): 100m<sup>2</sup>

奔跑吧, 小伙伴们!



25



TN-SN1634A

使用面积 (Required Area): 420m<sup>2</sup>







## CS系列



AK47



M4重机枪



M4卡宾枪



黑鹰冲锋枪



黑鹰狙击枪



太空冲锋枪

河北安平店400平方



TN-SN1634B



地雷



C4炸弹



遥控炸弹



爆闪灯



头盔1



头盔2



帽子1



装备1



装备2



帽子2



红外瞄准功能



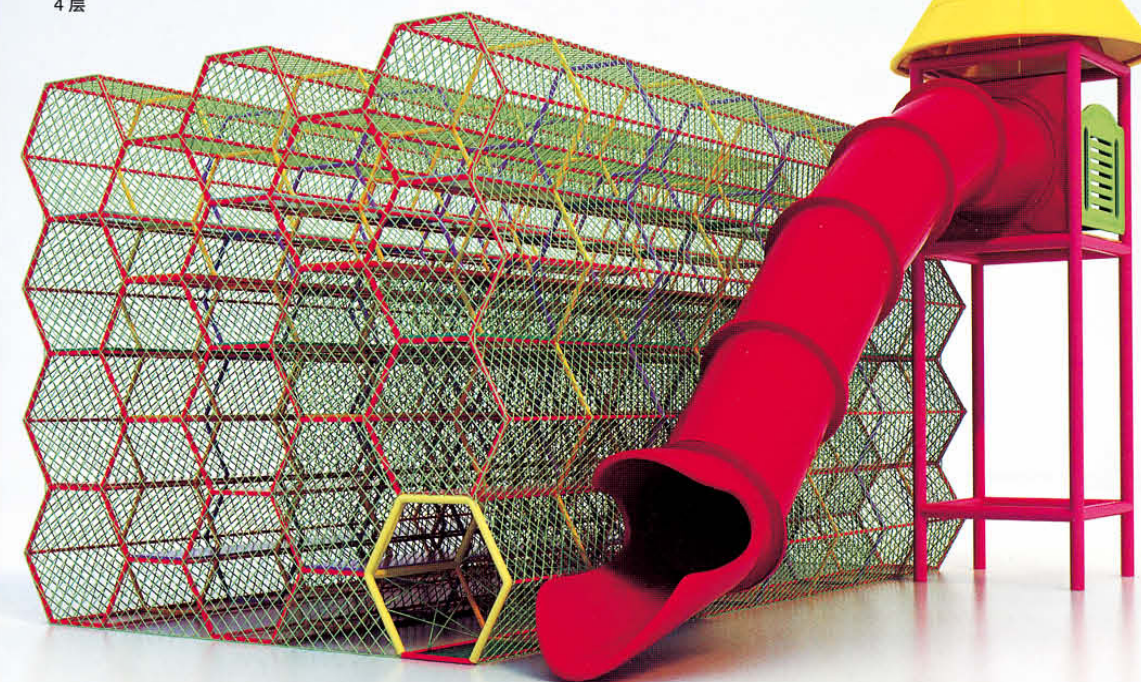
## 立体迷宫

在古希腊的神话里，迷宫是由代达罗设计出来囚禁弥诺陶洛斯的。迷宫揭示了人类精神中表现出来的双重特性：复杂与可知，感性与理性。它象征自由意志与现实命运之间永恒的哲学矛盾。

立体迷宫较之平面迷宫，更为复杂也更为有趣！它在锻炼孩子的感知能力、空间感官、认知能力、方向感上有很好的提高作用。穿越重重困难的立体迷宫，寻找到真理的唯一出口。

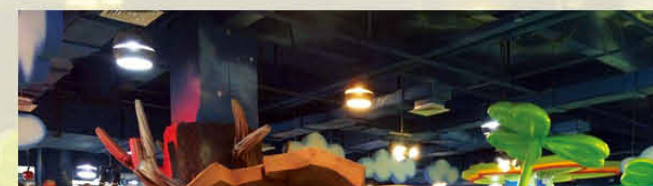
TN-SN1635

产品规格 (Size): 700x600x400cm  
4层



## 项目介绍

淘气堡是根据儿童特征设计的，通过科学的立体组合形成一个集游乐、运动、益智、健身为一体的新一代少年儿童活动中心，将儿童置身于一个惊险刺激、又安全放心的



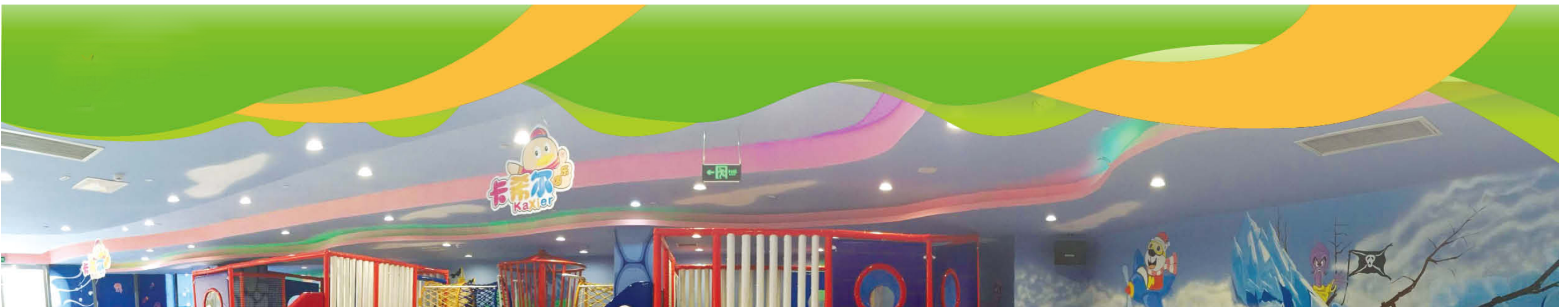


游乐环境。该设施有利于孩子充分发挥活力和想象力，在玩得开心的同时，身体得到有氧耐力锻炼；有利于满足小朋友们争强好胜、不甘落后、勇于探险等心理要求，使孩子们更加健康快乐聪明地成长；同时有利于培养儿童勇敢、坚韧、顽强的个性，锻炼速度、力量、平衡、协调等素质，达到强身健体、健脑益智的目的。



## 营利模式

随着独生子女的不断增多，越来越多的人开始把投资目光转向了儿童游乐场，但是通过沟通发现，大多数的个人投资者对于如何投资游乐场并不是十分清楚。对于这一现象，下面我们就根据从事儿童行业多年的经验特意整理以下内容，希望对那些想投资儿童游乐场的人们有所帮助并将投资风险降到最低。







## 投资儿童游乐场的流程

### 前期调查

如果想投资儿童游乐场，那么建议在投资前多参观一些运营比较成功的游乐场，参观之后拟定出自己的场地面积、面向的客户群以及游乐场的主题等信息。之后我们可以寻找生产厂家，建议要到厂家实地考察一下，才能真正了解产品，买到自己称心如意的产品。而厂家也会根据你所提供的信息，做出一份游乐场的规划方案，这个时候我们则可以根据这些方案来选择最终的合作厂家。

### 商谈场地

场地是开游乐场的前提，而我们也需要根据现有的场地来设计我们的游乐场，在选择场地的时候，一定要选择好的地段，既要考虑到游乐场周边的环境，也需要考虑到这个商圈的繁华程度。比如大型的超市入口处或者商场内，这样便能够保证一定的客流量，只有客流量大的时候才能带来经济效益。既满足了家长们的购物需求，也为孩子们游玩提供方便。对于儿童游乐场而言，为了消防安全，最好不要选择在高层开设。在商谈场地之前，我们要知道场地的面积和平面图等信息。



30

31

### 游乐场设计

对于游乐场的设计，一般生产厂家都会提供这项服务，当然你也可以找一些专业的设计公司来设计游乐场的图纸，在设计的时候，你需要提供的资料有场地面积，场地平面图以及游乐场的要求等问题，然后设计师会根据你提供的这些资料，设计出游乐场的图纸。整个儿童乐园造型采用“森林元素”、“糖果元素”、海洋元素 & 太空元素等，进行设计，运用抽象，卡通的设计手法，为孩子们打造一个生动有趣的梦幻乐园世界。





## 设备的价格和质量

如果直接由厂家出图，在图纸设计好后，便会算出产品价格，如果由专业的设计公司来负责设计，则需要拿着图纸同厂家商谈价格。对于不同的厂家，产品的计价方式也是不同的。有的是按面积来计算价格。有的是按具体的产品来计算价格的。如果价格谈妥之后，接下来便是付款与合同方面的问题了，建议在与业务员沟通的时候，尽量争取最大的主动权，以便能在后续的合作中占主导地位。

我们不要只注重产品的价格，其实质量才是游乐设备生命。青少年体验玩耍的过程中最重要的是注意安全，一旦孩子的安全不能保证就失去了家长最起码的信任，在安全的各个环节上严格把关，尤其是工艺选材。

我们引入国外最先进的机械设备和生产工艺，选用的铁件、塑料、平台、涂料等生产材料均符合国际标准，具有无毒、耐磨、防滑、防紫外线、抗锈、抗脆化、附着力强等优点，产品设计科学，表面光滑，安全耐用，对青少年儿童无任何伤害，根据安全需要营造安全、健康、卫生的儿童乐园环境。

## 设备的安装与收尾

在签下场地之后，便可以对场地进行装修了，在装修的同时，我们还可以着手做一些开业的准备工作，比如开业的宣传活动、游乐场各种门票和宣传页的印刷以及招募店员等工作。在跟厂家签合同的同时，要确定好由哪方来负责设备的运输和安装，等到货后便可以对设备进行安装并准备迎接开业了。



32



## 游乐场的宣传

品牌的塑造离不开资金的支持，但是如果只为了塑造品牌而不顾及收支的平衡，最终只会让企业走向灭亡。那么，如何才能更好的宣传我们的游乐场呢？

要想开好儿童游乐场，首先要树立一个良好的品牌形象，然后才是合理的宣传。如果附近有名气大的玩具店或母婴店，则可以与之联合，协助其做一次老顾客回馈活动，便会得到意想不到的效果。幼儿园是游乐场目标群体最集中的地方，拿出一部分费用来与幼儿园合作是非常有必要的，比如免费为幼儿园的孩子们提供学习用品，然后在这些学习用品上印刷我们游乐场的 Logo，这样便能够在短时间内提升游乐场的知名度，并且还能增加自己的亲和力。

在费用相对较低的情况下，为了在短时间内迅速扩张市场，还可以找媒体对游乐场进行报道，使游乐场很快就具有很高的知名度，在媒体报道时，可以采取软性广告的方式，比如在报纸上以你的游乐场为名开设专栏，登载游乐场中发生的活动、趣事等等，这种方式要比刊登正式广告有效得多。

宣传的方法有很多种，而我们在宣传的时候则可以按以下几点实施：告知消费者企业的性质以及所提供的产品和特色服务；强化企业形象，使消费者认知、肯定再到指明购买；可以设计一个可爱的卡通动物造型，作为吉祥物来增加游乐场的亲和力。当我们在制定品牌营销计划的时候，一定要根据自己的实力，量力而生。



33

## 如何快速的回收投资本钱

无论是做一个经销商，还是做一个生产商，都需要投入不少成本，做生意的时候，如何把本钱先捞回来，似乎成了每一个投资者最关心的事情，那么如何才能够最快速地回收投资成本呢？下面童年之家就针对我们的室内儿童游乐场来向大家介绍一些关于快速回收投资成本的方法。

## 优越的条件与合理的经营

好的条件是生意兴隆的前提，生意好了，回收投资成本自然不成问题，而好的条件除了包括游乐场的位置外，还包括







## 营运项目内容

### 一、乐园筹备期工作内容

1. 项目实地考察：公司委派专业人员到当地进行考察及市场调研，根据实际考察情况提供项目综合条件咨询评估。
2. 项目方案规划：针对儿童乐园实际场地面积进行项目结构规划，策划儿童乐园运营模式，提供项目规划设计方案。
3. 投资回报分析：根据乐园规划设计方案进行项目及设备投资预算、项目运营回报分析，提供投资回报分析报告。

### 二、项目启动工作内容

1. 管理架构体系：根据项目规模的整体规划制定人员数量配备及管理组织架构，并对日常管理流程，工作进行规范。
2. 薪酬考核体系：根据乐园项目规划，制定店长、组长、亲子辅导员及相关岗位薪酬标准，制定业绩绩效考核方案。
3. 项目价格体系：根据乐园各子项目类型，结合当地市场的消费能力，消费习惯，制定项目价格体系及项目消费规则。
4. VI 视觉系统设计：根据项目规则设计，提供项目功能介绍，安全须知宣传海报，主题活动公告地贴，标语、宣传单模板。
5. 市场营销策划：开业庆典、网络微信平台策划，电视媒体策划户外推广活动策划、店内营销及节假日活动策划。



34

游乐场的设备、卫生环境和服务水平等。黄金地段的游乐场虽然租金要比其它地段贵，但是这个位置的客流量多，潜在客户自然也会比较多。有了好的地段后，还需要软件的包装，这里就涉及到游乐场的产品与服务了，如果游乐场内的游乐设备生动有趣，再加上优质的服务，生意自然会好起来。

### 鼓励顾客办会员卡

游乐场经营久了以后，就会有一部分经常来玩耍的老顾客，对于这部分老顾客，我们可以给予一定的优惠措施，比如鼓励他们办会员卡，并给予更多的优惠。然后通过这部分老顾客办会员卡，来带动新顾客也开办会员卡，除了靠老顾客带动新顾客办会员卡，还可以组织一些列的活动来鼓励大家办会员卡，从而提前回收投资资本。

### 组织活动

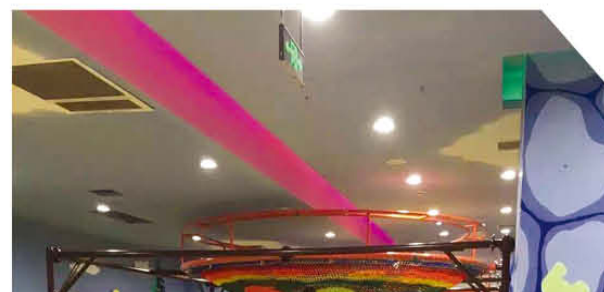
组织活动不但可以增加游乐场的趣味性，同时还能够增加游乐场的人气，比如现在比较流行的团购，便是能够在短时间内提升人气的最好办法，或者我们还可以举行一些大型的比赛和宝宝秀等节目来提升游乐场的人气。除此之外，我们还可以定期组织一些小型的活动，比如亲子系列、生日派对等，如果有条件，我们还可以跟附近的幼儿园一起举办活动，这些都是提高游乐场人气很不错的方法。



35



## 附带销售





在游乐场里开辟出一块商品区，然后出售一些儿童玩具，这样不但方便了一些孩子们的购物需求，同时也能够通过销售玩具来增加营业收入。而我们游乐场除了可以正常销售儿童玩具外，还可以利用这些玩具来刺激会员卡和游乐场门票的销售，可以说是一举两得。除了销售儿童玩具，我们还可以销售一些冷饮等，为那些口渴的顾客提供方便。



36

37

致力于淘气堡的研发创新，至今已有二十年的发展历程，是中国最早的室内儿童乐园生产企业。

专注研究商业中心儿童业态的市场变化，用前瞻性的可持续发展眼光看待市场发展，并且拥有国内顶尖的研发设计团队，游乐项目始终领先于游乐行业市场，引领行业潮流。



梦幻童年·快乐之家  
happy life





设计师运用极致的创意,以锻炼儿童身心健康为出发点,将游乐设备的功能性与艺术性相结合,自主研发出森林系列、海洋系列。

糖果系列、太空系列、冰雪系列、闯关系列、水果系列、工程系列、交通系列、哇咔星球系列十大系列室内儿童项目,集研发、设计、营销为一体,真正做到专注、专才、专业。



38

### 功能定位:

淘气堡是根据儿童特征设计的,通过科学的立体组合形成一个集游乐、运动、益智、健身为一体的儿童活动中心,将儿童置身于一个惊险刺激、又安全放心的游乐环境。该设施有利于孩子充分发挥活力和想象力,在玩得开心的同时,身体得到有氧耐力锻炼;有利于满足小朋友们争强好胜、不甘落后、勇于探险等心理要求,使孩子们更加健康快乐聪明地成长;同时有利于培养儿童勇敢、坚韧、顽强的个性,锻炼速度、力量、平衡、协调等素质,达到强身健体、头脑益智的目的。



39



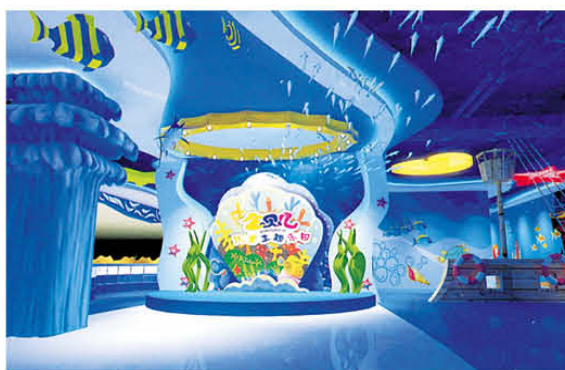
### 海洋主题

借助各种元素,如凶猛的鲨鱼、遨游的鱼群、造型各异的珊瑚水草以及蔚蓝辽阔的大海,来营造出自由、自然的娱乐氛围。置身于海洋的环境中,感受海底深处让人向往的缤纷水世界。灯塔、帆船、美人鱼、海盗,诸多让人浮想联翩的概念融入其中,使用立体的效果,恰如其分的灯光效果,使精彩程度、娱乐性、观赏性得到最大程度上的提升。在游玩过程中加以辅导、寓教于乐,让游乐更加充满意义。





40



41







## 魔幻丛林主题

以丛林为设计蓝本，在抽象与具象中动与静中寻求平衡点，让所表现的画面充满生机。体态多变的蜜蜂造型、翩翩起舞的蝴蝶、可爱温和的小飞人、造型各异的花草树木、利用上述的元素组成一个全新的艺术形态，使之产生新的美感，营造出移步易景的魔幻世界。

儿童都具有嬉耍玩闹、活泼好奇的天性，在游乐过程中激发出小朋友的探险精神、正义和对美好事物的辨识力。



42



43







### 糖果主题

作品在创作之初,设计师们结合生活中精美、别致、甜蜜的糖果,用孩童的思维加之夸张的艺术表现手法,重现孩子们心目中梦幻的糖果世界。如色彩缤纷的棉花糖、超大的波板糖,让人垂涎欲滴的柱状雪糕等等。绚烂的灯光,衬托出糖果世界的美妙。

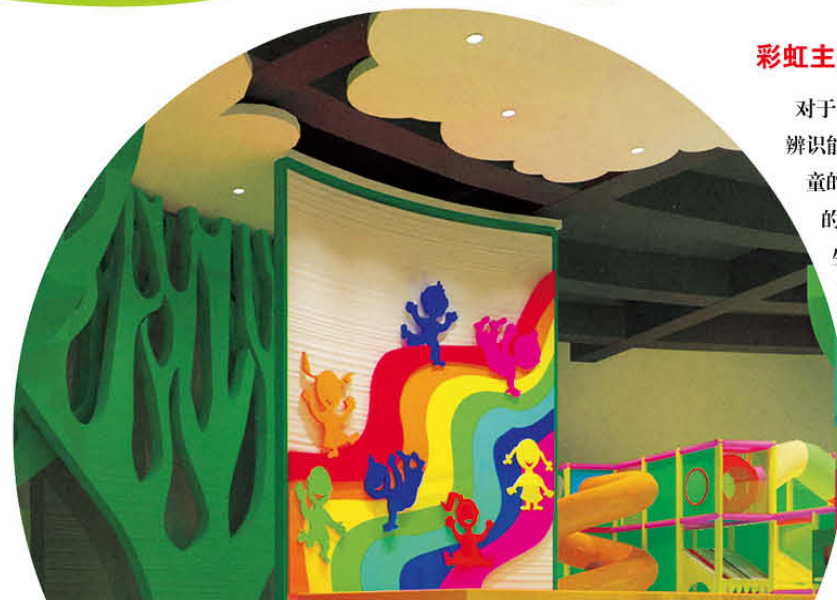
此类主题效果设计表现色彩鲜明、主题内容丰富多样;从视觉、触觉上极大程度的满足人们想象力。



44



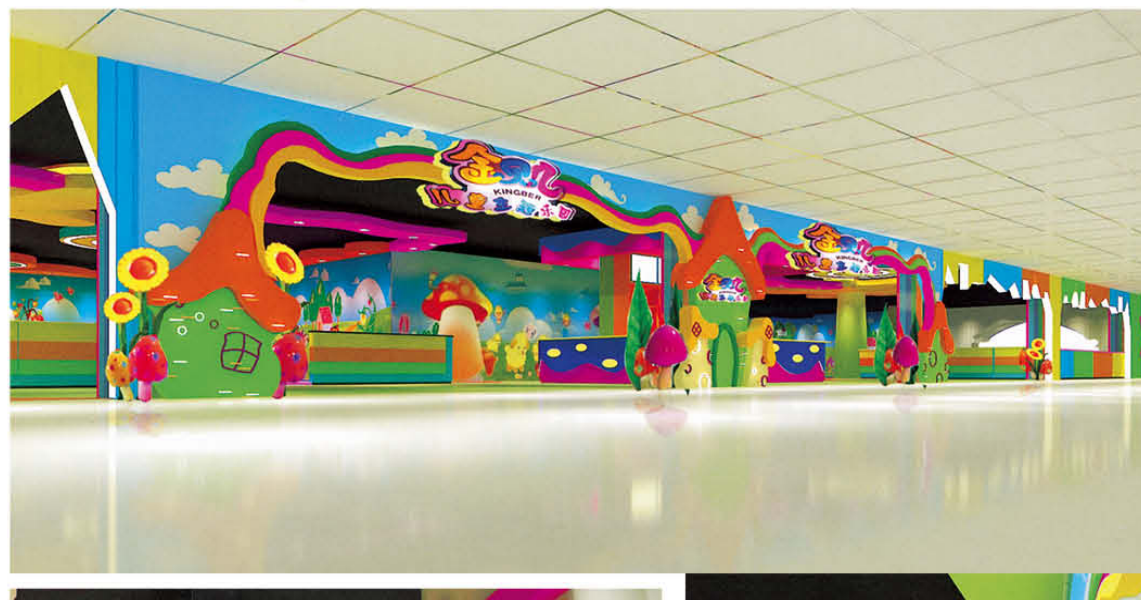
45



### 彩虹主题

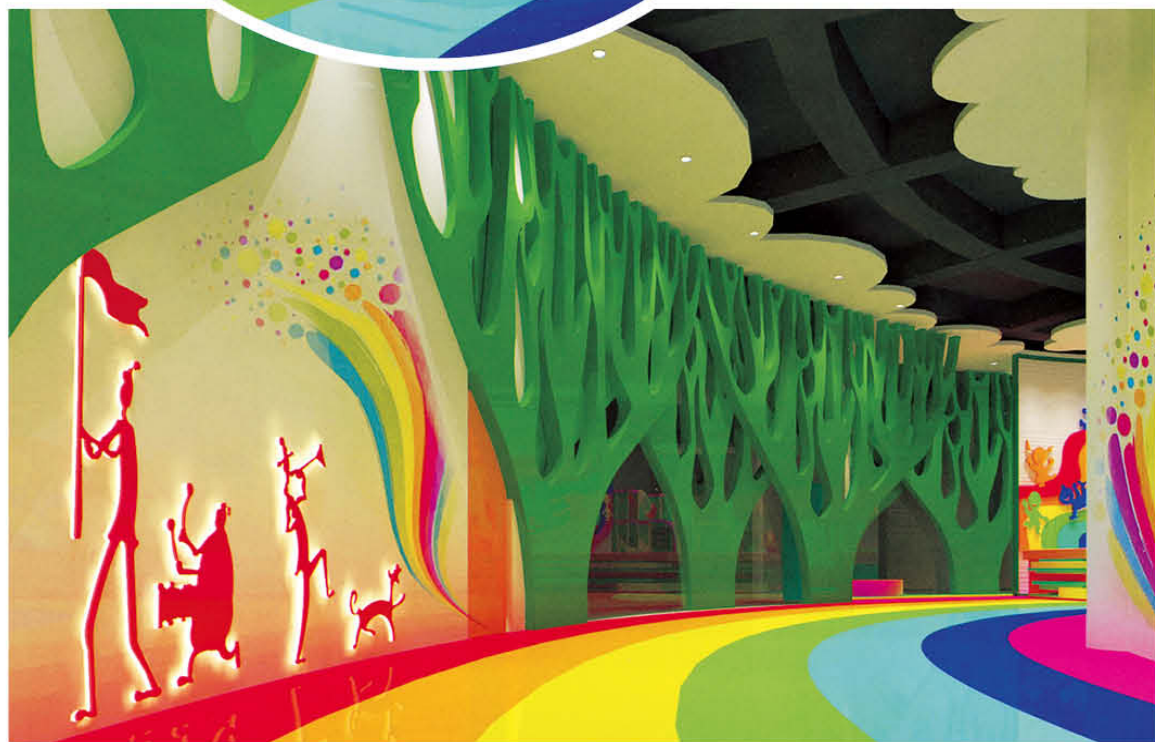
对于0-10岁的儿童而言,色彩的记忆与辨识能力处于井喷式的增长阶段。利用儿童的好奇心理,巧妙地帮助其增强色彩的辨识力,七彩缤纷的彩虹便应运而生。通过大自然活泼、欢快的气氛渲染出一道道划天际的彩虹线条。整个空间以色彩的黄金比例进行计算,并分布至各个功能区,以求达到最佳的中温适度效果,运用鲜艳、明快的色彩去吸引儿童的眼球。

局部的设计采用渐变的设计理念,使其色相、明度、纯度发生变化,使其产生富有层次的美感。

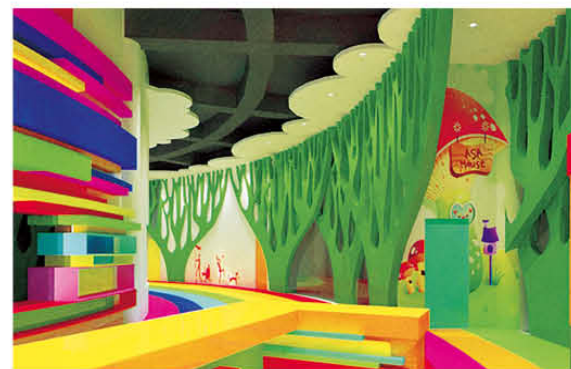




立体可爱的蘑菇伞，并辅以色彩明快快的玻璃钢卡通造型，让整个乐园变身成为梦幻、和谐的大自然景观。



46



47





### 冰雪主题

超大梦幻的雪花们随着圣诞老人骑着美丽的驯鹿踏雪归来，带着各种小朋友想象不到的精美礼物，穿行在闪着七色光芒的圣诞树下。小朋友，伸出你的手掌，让雪花落在你的手心，慢慢的融化！

为了让冰雪世界呈现在小朋友的身旁，童年之家用极专业的设计，施工团队倾情为您打造一个充满神秘、欢乐、晶莹剔透、童话般的冰雪世界！

